

Alt e Lang

Dois atributos da pesada

Reinaldo Ferraz

L

Classificação indicativa Livre para todos os públicos desenvolvedores Web

@reinaldoferraz

slideshare.com/reinaldoferraz

W3C[®]
Brasil

ceweb.br

nie.br egi.br

```

```

```
<html lang="pt-BR">
```

Obrigado

© reinaldo@nic.br © @reinaldoferraz

nic.br **cgi.br**

www.nic.br | www.cgi.br



alt

O atributo “alt” em imagens é um atributo muito importante para acessibilidade. Criação de conteúdo útil para o atributo “alt” requer considerar cuidadosamente o contexto em que a imagem é exibida e a função que a imagem pode ter nesse contexto.

<https://www.w3.org/TR/html5/embedded-content-0.html#alt>

proposed new tag: IMG

Marc Andreessen (marca@ncsa.uiuc.edu)

Thu, 25 Feb 93 21:09:02 -0800

- **Messages sorted by:** [\[date \]](#) [\[thread \]](#) [\[subject \]](#) [\[author \]](#)
- **Next message:** [Tony Johnson: "Re: proposed new tag: IMG"](#)
- **Previous message:** [Bill Janssen: "Re: xmosaic experience"](#)
- **Next in thread:** [Tony Johnson: "Re: proposed new tag: IMG"](#)

I'd like to propose a new, optional HTML tag:

IMG

Required argument is SRC="url".

This names a bitmap or pixmap file for the browser to attempt to pull over the network and interpret as an image, to be embedded in the text at the point of the tag's occurrence.

An example is:

```
<IMG SRC="file://foobar.com/foo/bar/blargh.xbm">
```

(There is no closing tag; this is just a standalone tag.)

This tag can be embedded in an anchor like anything else; when that happens, it becomes an icon that's sensitive to activation just like a regular text anchor.

A suggestion for alt text.

Daniel N. Wood (dwood@cory.eecs.berkeley.edu)

Sat, 15 Apr 1995 18:10:36 +0500

- **Messages sorted by:** [\[date \]](#) [\[thread \]](#) [\[subject \]](#) [\[author \]](#)
- **Next message:** ADMINISTRATOR.ROUTER@occhost.nlm.nih.gov: "ERROR REPLY:"
- **Previous message:** [Martian: "Re: Word wrapping"](#)

I would like to suggestion an addition to the FIG tag. (And perhaps the IMG tag.)

It seems to me that there are two common scenarios for alt text.

1) The alt text is a perfect substitute for the image. For example:

Replace IBM's logo with the word IBM.

Alt text for some sort of fancy graphical title or headline.

A set of hyperlinks which duplicate the function of an image map.

2) The alt text describes the image. For example:

A photo of me.

An image map that is a `_real_ map`.

Charts or figures.

Wouldn't it be valuable to distinguish between these two cases?

This would allow a more advanced 'delayed image loading' for people on slow links or strange hardware. I am sure there are other uses as well

A close-up, high-resolution photograph of a human eye. The eye is light-colored, possibly hazel or green, and is looking directly at the camera. The eyelashes are dark and well-defined. The word "acessibilidade" is overlaid in the center of the eye in a bold, white, sans-serif font. The background is a soft, out-of-focus pinkish-red color.

acessibilidade

```

```



```

```



Foto das teclas W, 3 e C fora do teclado



Reinaldo Ferraz

@reinaldoferraz



Follow

Testando o recurso de descrição de imagens no twitter.

[#acessibilidade](#)

9:32 PM - 29 Mar 2016 - Sao Paulo, Brazil, Brasil

```

```



COMMUNITY

DESIGN



SEO
WHITEHAT



PROFITS



ANALYSIS



ACESSIBILIDADE
NA WEB

**EXPLORANDO ATRIBUTOS WEB
RELACIONADOS À ACESSIBILIDADE EM
IMAGENS E SEU IMPACTO SOBRE A
INDEXAÇÃO POR FERRAMENTAS DE BUSCA**

ceweb.br nic.br cgi.br

<http://ceweb.br/publicacao/explorando-atributos-web-relacionados-a-acessibilidade-em-imagens-e-seu-impacto-sobre-a-indexacao-por-ferramentas-de-busca/>



``

``

``

Google
Brasil

YAHOO!

bing



DuckDuckGo

Pesquisa em Março de 2014

site:reinaldoferraz.com.br x

← → ↻ <https://www.google.com.br/search?q=site%3Areinaldoferraz.com.br+prato+branco&oq=site%3Areinald> ★

Apps • CSS Border Radius ... All — Portal comunic

Google site:reinaldoferraz.com.br prato branco

Reinaldo

Web Imagens Vídeos Mapas Notícias Mais Ferramentas de pesquisa

6 resultados (0,30 segundos)

imagens | Reinaldo Ferraz
www.reinaldoferraz.com.br/tag/imagens/
Foto de um pão francês em um prato branco. Foto de uma ampulheta. Foto de uma placa com o mapa do zoológico de São Paulo. Este post sofreu atualizações ...

acessibilidade | Reinaldo Ferraz
www.reinaldoferraz.com.br/tag/acessibilidade/
Foto de um pão francês em um prato branco. Foto de uma ampulheta. Foto de uma placa com o mapa do zoológico de São Paulo. Este post sofreu atualizações ...

Reinaldo Ferraz | Open Web, Acessibilidade, Star Wars e Café
www.reinaldoferraz.com.br/
Foto de um pão francês em um prato branco ... Publiquei algumas imagens inicialmente com o atributo ALT em branco e depois de alguns dias descrevi ...

experimentos | Reinaldo Ferraz
www.reinaldoferraz.com.br/category/experimentos/
... deste post publicarei o resultado na sequência, inclusive com alguns testes relacionados a acessibilidade. Foto de um pão francês em um prato branco.

Explorando o atributo ALT | Reinaldo Ferraz
www.reinaldoferraz.com.br/explorando-o-atributo-alt/
24 de fev de 2014 - Foto de um pão francês em um prato branco ... deles considerou positivo o atributo ALT nas imagens, mas ignorou que eles estão em branco.

	Google	Yahoo	Bing	Duck Duck Go
ALT	Sim	Não	Não	Não
TITLE	Não	Não	Não	Não



<https://www.site-analyzer.com/>



<https://www.woorank.com/pt>



<http://www.seoworkers.com/>

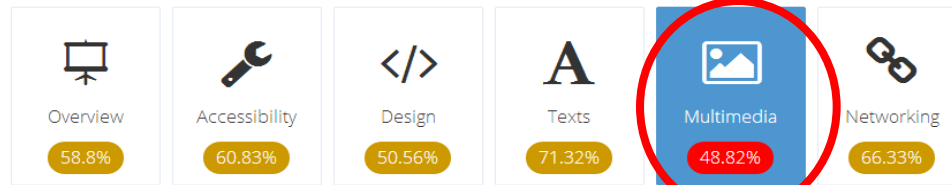
Pesquisa em Março de 2014

Analysis report

http://www.reinaldoferraz.com.br/explorando-o-atributo-alt/

QUICK REPORT GENERATED

[Refresh the data](#) [Print](#)



Multimedia

» Images

✓ Number of images Your web page contains at least 7 distinct images to be downloaded, which represents 683.25 ko to download.

[Afficher le contenu](#)

✓ Unreachable images Your web page does not contain any unreachable images.

⚠ Image caching Your web page contains 7 images which have not been cached.

[Afficher le contenu](#)

✗ Alternative text Percentage of images with alternative text : / 7 images or 0%

/ 7 images or 0%

Percentage with correct alternative text : / 7 images or 0%

/ 7 images or 0%

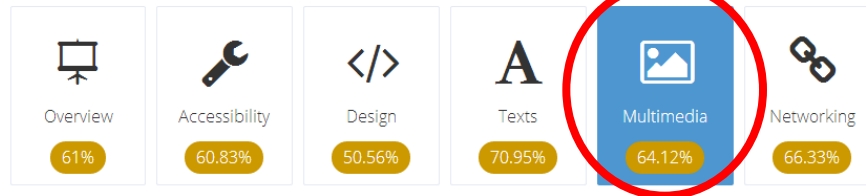
[Afficher le contenu](#)

Analysis report

http://www.reinaldoferraz.com.br/explorando-o-atributo-alt/

QUICK REPORT GENERATED

Refresh the data Print



Multimedia

» Images

✓ **Number of images** Your web page contains at least 7 distinct images to be downloaded, which represents 683.25 ko to download.
[Afficher le contenu](#)

✓ **Unreachable images** Your web page does not contain any unreachable images.

⚠ **Image caching** Your web page contains 7 images which have not been cached.
[Afficher le contenu](#)

✓ **Alternative text**

Percentage of images with alternative text :

Percentage with correct alternative text :

[Afficher le contenu](#)



Análise de reinaldoferraz.com.br

Criado a 7 de Março de 2014 09:07

✓ Aprovado 18

! Pode melhorar 2

✗ Erros para corrigir 11



Partilhe

SEO

✗ **Imagens** Nós achámos 8 imagens neste website.
7 atributos alt estão vazios ou faltando.

✓ **Texto/HTML Proporção** 29,49 %

reinaldoferraz.com.br

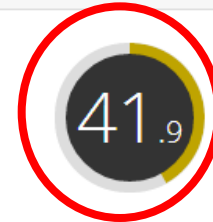
Análise do website



Análise de reinaldoferraz.com.br

Criado a 7 de Março de 2014 08:52

- ✓ Aprovado 19
- ! Pode melhorar 2
- ✗ Erros para corrigir 10



Partilhe

SEO

✓ **Imagens** Nós achámos 8 imagens neste website.
3 atributos alt estão vazios ou faltando.

✓ **Texto/HTML Proporção** 28.61 %

SEO Workers - Analysis Tool Results

Below are the results of the automatic SEO analysis. This analysis is not intended to provide an in-depth review of a web site, as it analyzes only a single page.


These results are not intended to diagnose or treat any problems associated with the given web page and its rankings in any search engines.

Keywords Found in Image Alt Attributes

i This is text found in the 'alt' attribute text from the images. For web pages with a large number of images this text is very important.

Many webmasters and inexperienced or unethical SEOs abuse the use of this attribute, trying to stuff it with keywords, hoping to achieve a certain keyword density, even though KW density is not as relevant for rankings as it once was.

Do you use the 'alt' attributes with care? Read our [article about the use of the 'alt' attribute](#) to learn more about implementing them properly.

i **Images Dimensions Tip:** While on [Google Image Search](#)  you can find images in a wide range of dimensions, if you want to break through with universal search it is highly recommended to keep your images dimensions within certain parameters. An image size of at least 250x300 seems to be the accepted norm. Larger are OK, but smaller are not.

Alt Image Attributes

! No Alt Attributes found!

Google Webmaster Help Video about Alt Attributes

[Matt Cutts](#), Head of Google's Webspam Team discusses the importance of alt attributes.

Keywords Found in Image Alt Attributes

i This is text found in the 'alt' attribute text from the images. For web pages with a large number of images this text is very important.

Many webmasters and inexperienced or unethical SEOs abuse the use of this attribute, trying to stuff it with keywords, hoping to achieve a certain keyword density, even though KW density is not as relevant for rankings as it once was.

Do you use the 'alt' attributes with care? Read our [article about the use of the 'alt' attribute](#) to learn more about implementing them properly.

i **Images Dimensions Tip:** While on [Google Image Search](#) you can find images in a wide range of dimensions, if you want to break through with universal search it is highly recommended to keep your images dimensions within certain parameters. An image size of at least 250x300 seems to be the accepted norm. Larger are OK, but smaller are not.

Alt Image Attributes

foto de um po francs em um prato branco	1 - (G Y B)
foto de uma ampulheta	1 - (G Y B)
foto de uma placa com o mapa do zoologico de so paulo	1 - (G Y B)
resultado da busca do google pelo nome do site	1 - (G Y B)
resultado da busca no google por uma palavra chave da primeira foto	1 - (G Y B)
resultado da busca no google por uma palavra chave da segunda foto	1 - (G Y B)

	Site Analyzer	Woorank	SEO Workers
ALT	Sim	Sim	Sim
TITLE	Não	Não	Não

<p>A imagem abaixo é a foto de um rádio relógio cinza.</p>



<p>A imagem acima é uma foto de um despertador digital.</p>

Todas

Shopping

Imagens

Vídeos

Notícias

Mais ▾

Ferramentas de pesquisa



Rádio Relógio Philips



Rádio Relógio Moderno



Rádio Relógio Toshiba



Web Images Maps Videos Shopping More Search tools

1 result (0.31 seconds)

Explorando o atributo ALT | Reinaldo Ferraz
www.reinaldoferraz.com.br/explorando-o-atributo-alt/ Translated this page
Feli 24, 2014 - Foto de um pão-biscoito em um prato branco. Foto de uma ampulheta.
Foto de uma glacia com o mapa do zoológico de São Paulo. Este post....

Keywords Found in Image ALT Attributes
1. The attributes for all analyzed images. For each image, the associated keyword is displayed.
2. The attributes for all analyzed images. For each image, the associated keyword is displayed.
3. The attributes for all analyzed images. For each image, the associated keyword is displayed.

Web Images Maps Videos Books More

1 result (0.31 seconds)

Controlando o atributo ALT | Reinaldo Ferraz
www.reinaldoferraz.com.br/controlando-o-atributo-alt/ Translated this page
Feli 24, 2014 - Em publicação todas as imagens possuem o atributo ALT. É um atributo que ajuda a melhorar a acessibilidade e a SEO de um site.
Reinaldo Ferraz | Open Web, Acessibilidade, Site Web e...
www.reinaldoferraz.com.br/ Translated this page.
Em publicação todas as imagens possuem o atributo ALT. É um atributo que ajuda a melhorar a acessibilidade e a SEO de um site.



Web Images Maps Videos Shopping More Search tools

3 resultados (0,31 segundos)

Explorando o atributo ALT | Reinaldo Ferraz
www.reinaldoferraz.com.br/explorando-o-atributo-alt/ ▼ Translate this page
Foi 24, 2014 - Foto de um **pião** francês em um prato branco. Foto de uma **ampulheta**. Foto de uma placa com o **mapa** do zoológico de São Paulo. Este post ...

Help Send feedback Privacy & Terms



Home Settings Account

Reinaldo Ferraz

Explorando o atributo ALT | Reinaldo Ferraz

www.reinaldoferraz.com.br/explorando-o-atributo-alt/

Explorando o atributo ALT | Reinaldo ...

www.reinaldoferraz.com.br - 488 x 300 - Pesquisa por imagem

A imagem abaixo é a foto de um rádio relógio cinza.

Visitar página

Visualizar imagem

Imagens relacionadas:



As imagens podem ter direitos autorais. - Enviar feedback



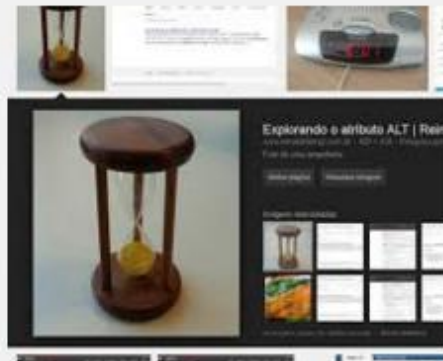
Desenho



Saxofone Papel de Parede



Saxofone Wallpaper



Explorando o atributo ALT | Reinaldo ...

www.reinaldoreraz.com.br - 400 x 300 - Pesquisa por imagem

Saxofone descrição desta foto do rádio relógio é um experimento para verificar a indexação

Visitar página

Visualizar imagem

Imagens relacionadas:





lang

lang

O atributo lang especifica o idioma primário para o conteúdo do elemento e para qualquer um dos atributos do elemento que contêm texto.

<https://www.w3.org/TR/html5/dom.html#attr-lang>

accesskey

class

contenteditable

dir

hidden

id

lang

Atributo Global

spellcheck

style

tabindex

title

translate

```
<html lang="pt-BR">
```

.....

```
<p>O texto da página  
está em português
```

```
<span lang="en">and in  
english</span>.  
</p>
```

Prefix: sl-rozaj-osojs

Prefix: sl-rozaj-solba

Comments: For standardized Resian an orthography was published in 1994.

%%

Type: variant

Subtag: 1996

Description: German orthography of 1996

Added: 2005-10-16

Prefix: de

%%

Type: variant

Subtag: abl1943

Description: Orthographic formulation of 1943 - Official in Brazil

(Formulário Ortográfico de 1943 - Oficial no Brasil)

Added: 2015-05-06

Prefix: pt-BR

Comments: Denotes conventions established by the Academia Brasileira de

Letras in 1943 and generally used in Brazil until 2009

%%

Type: variant

Subtag: alalc97

Description: ALA-LC Romanization, 1997 edition

Added: 2009-12-09

<http://www.iana.org/assignments/language-subtag-registry/language-subtag-registry>

Nu Html Checker

This tool is an ongoing experiment in better HTML checking, and its behavior is subject to change.

Showing results for contents of text-input area

Document checking completed. No errors or warnings to show.

Source

1. `<!DOCTYPE html>`
2. `<html lang="pt-BR">`
3. `<head>`

1. **Error** Bad value pndb-BR for attribute lang on element html: Fo

[From line 1, column 16; to line 2, column 21](#)

```
TYPE html>↵<html lang="pndb-BR">↵<head
```

Syntax of language tag:

An [RFC 5646](#) language tag consists of hyphen-separated ASCII-alphanumeric shortest ISO 639 language code (e.g. en for English) and zero or more additional region subtag which most commonly is a two-letter ISO 3166 country code (e.g. [subtags](#)).

Document checking completed.

Source

```
1. <!DOCTYPE html>↵
2. <html lang="pndb-BR">↵
3. <head>↵
```

A close-up photograph of a human eye with a light blue-green iris and dark eyelashes. The word "acessibilidade" is written in a bold, white, sans-serif font across the center of the eye. The background is the skin of the face, showing fine details of the eyelid and surrounding tissue.

acessibilidade



styling


```
body {  
font-family:  
"Times New Roman", Times, serif;  
}
```

```
:lang(ar) {  
font-family:  
"Traditional Arabic", "Al Bayan", serif;  
}
```

```
<p class="love" lang="en">  
  I love the web!  
</p>
```

```
<p class="love" lang="pt-BR">  
  Eu amo a web!  
</p>
```

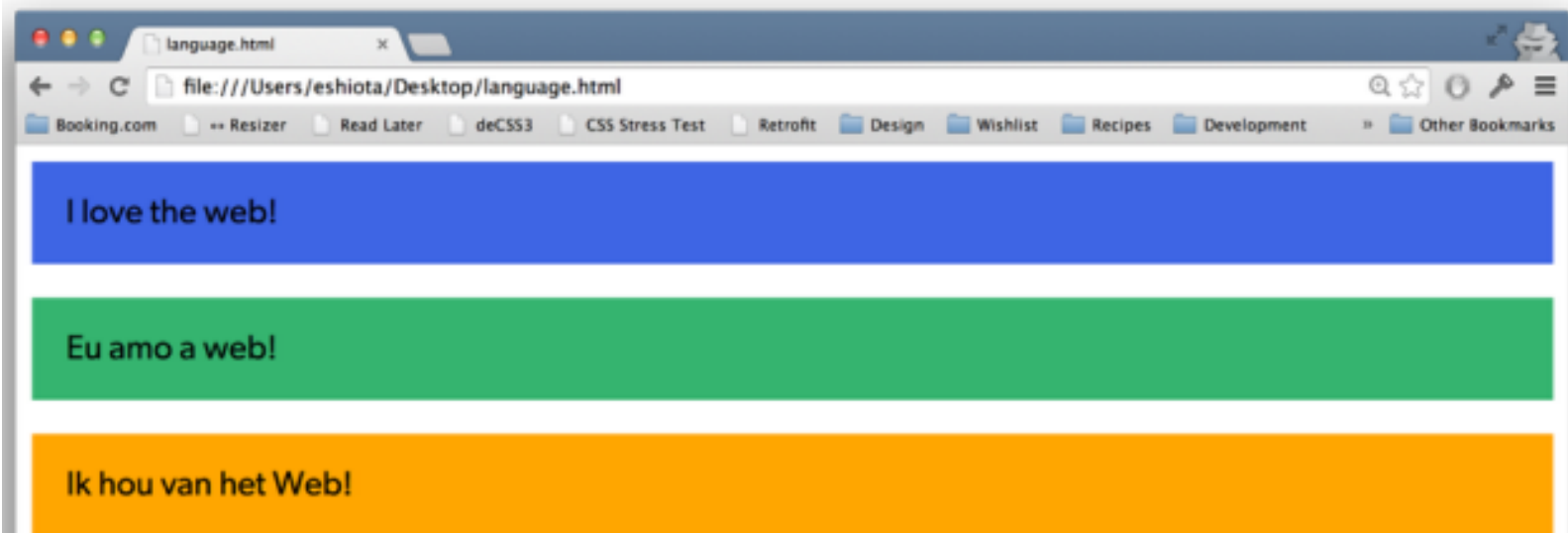
```
<p class="love" lang="nl">  
  Ik hou van het Web!  
</p>
```

```
.love {  
  padding: 1em;  
}
```

```
.love:lang(en) {  
  background-color: royalblue;  
}
```

```
.love:lang(pt-BR) {  
  background-color: mediumseagreen;  
}
```

```
.love:lang(nl) {  
  background-color: orange;  
}
```



<http://conferenciaweb.w3c.br/2014/palestrantes/eduardo-shiota/>

font selection



雷

en

雷

ko

雷

zh-Hant

雷

zh-Hans

雷

ja

A close-up, shallow depth-of-field photograph of a white computer keyboard. The keys are slightly blurred, with the central area being in focus. The word "Ortografia" is superimposed in a large, bold, black sans-serif font over the middle of the keyboard. Visible keys include Q, W, E, R, T, Y, U, I, O, P, A, S, D, F, G, H, J, K, L, Z, X, C, V, B, N, M, and the spacebar.

Ortografia

```
p { hyphens: auto; }
```

```
<p>Este é um texto sobre ontologia</p>
```

```
<p lang="pt-br">
```

```
Este é um texto sobre ontologia</p>
```

Este é um texto sobre
ontologia

Este é um texto sobre ontolo-
gia

Resumindo:

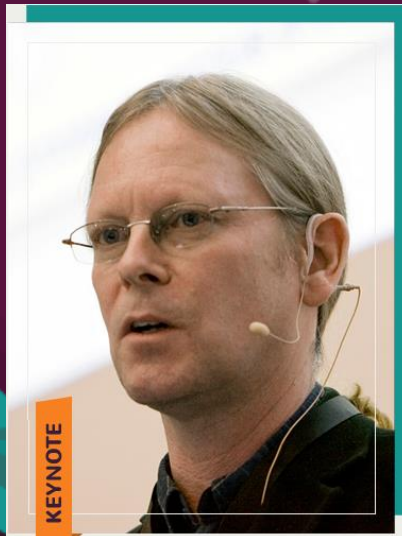
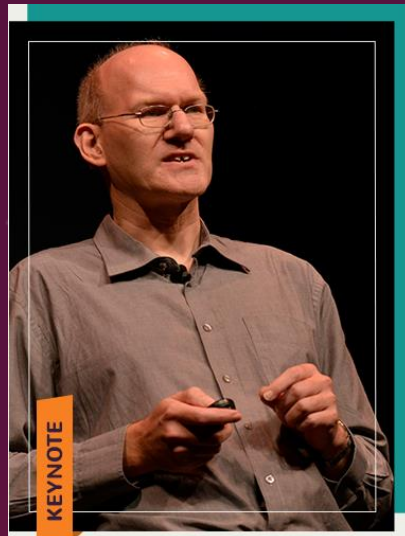
**Utilize os atributos
ALT e LANG
em seu projeto**

<http://conferenciaweb.w3c.br>

W3C[®]
conferência **web.br** 2016

13 E 14 DE OUTUBRO

SÃO PAULO - BRASIL | CENTRO DE CONVENÇÕES REBOUÇAS



Cupom de desconto
frontinsampa

Obrigado

© reinaldo@nic.br © @reinaldoferraz

nic.br cgi.br

www.nic.br | www.cgi.br